



Schachtentlüftung HVS

Nie mehr „für die Spatzen heizen“

Heizen bei dauerhaft geöffnetem Fenster? Bisher die Realität für viele Aufzugsbetreiber, denn eine offene Schachtentlüftung sorgt dafür, dass konstant teure Wärme aus dem Gebäude entweicht. Unser intelligentes Schachtentlüftungssystem HVS macht Schluss mit der Verschwendung.

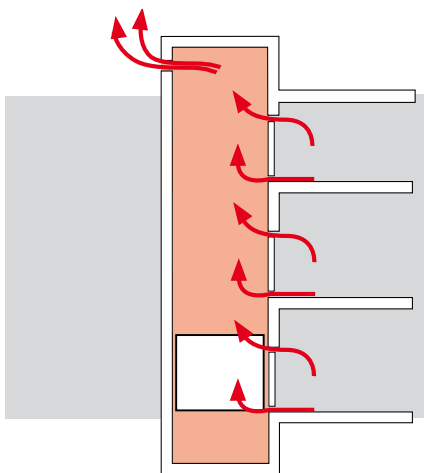


Abb. 1 Offener Schacht

Ein dauerhaft offener Schacht sorgt zwar für die vorgeschriebene Belüftung und die Entrauchung im Brandfall, lässt allerdings auch zu, dass durch den Kamineffekt kontinuierlich Wärme aus dem Gebäude entweicht (Abb. 1). Hier ergibt sich ein großes Einsparpotential, was sehr oft unentdeckt bleibt. Durch das Schachtentlüftungssystem HVS von Schindler

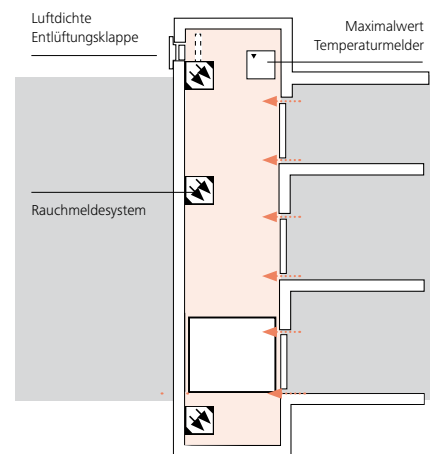


Abb. 2 Kontrollierte Schachtentlüftung

reduziert sich der Wärmeenergieverlust im Gebäude durch den Aufzugsschacht deutlich. Vollständig abdichtende Lüftungskomponenten verschließen die Öffnung temporär (Abb. 2). Gleichzeitig wird sichergestellt, dass Schacht und Kabine ausreichend belüftet werden.



Schachtentlüftung und -entrauchung

Auf den Punkt



Kosteneinsparung

Reduzieren Sie nachhaltig die Heiz- bzw. Klimatisierungskosten indem die Schachtentlüftung nur im Bedarfsfall öffnet.



Umwelt

Verringern Sie den Wärmeverlust und CO₂-Ausstoß. Die Schachtentlüftung hilft dabei, den ökologischen Fußabdruck nachhaltig kleiner zu machen.



Sicherheit

Das Entlüftungssystem sorgt für eine ausreichende Belüftung im Schacht im Falle eines Personeneinschlusses und bei Entstehung giftiger Gase im Brandfall.

Mit der Schachtentlüftung und -entrauchung HVS wird die Gebäudeöffnung durch ein abdichtendes Lüftungselement verschlossen, das im Bedarfsfall – bei Brand, Hitze oder auch zur Frischluftzufuhr – automatisch geöffnet wird. Ein spezielles Rauchmelde-/Rauchansaugsystem analysiert kontinuierlich die Luft im Aufzugsschacht. Die Öffnungsfunktion des Lüftungselements reagiert flexibel und sensibel auf die Situation im Schacht. So öffnet sich die Klappe z. B. bei einer Temperatur über 30 Grad, wenn Rauch im Schacht erkannt wird oder bei Stromausfall.

Durch das Nachrüsten des Systems kann der Wärmeverlust des Gebäudes reduziert und Energiekosten eingespart werden. Durch die Eindämmung des Wärmeverlustes wird auch der CO₂-Ausstoß verringert.

Einsparpotential - Beispielrechnungen

	3 Halt	5 Halt	8 Halt
Wärmeverlust pro Jahr	12.103 kWh	14.654 kWh	17.271 kWh
Energiekosten des Wärmeverlustes pro Jahr	1.694 €	2.051 €	2.418 €
CO₂-Ausstoß durch Wärmeverlust pro Jahr	5,87 t CO ₂ eq.*	7,10 t CO ₂ eq.*	8,38 t CO ₂ eq.*

* bei einem CO₂-Äquivalente Emissionsfaktor mit Vorketten von 485 g/kWh (deutscher Strommix Stand 03/2022)

Annahmen:

Mittlere Temperatur Heizperiode: 6,3°C (09/21 – 04/22 TMM – Mitte der Temperatur in 2m über dem Erdboden) – Deutscher Wetterdienst; Innenraum- Temperatur Schacht: 18°C; Spaltmaß Türen: 3 mm; Entrauchungsöffnung: 0,1 m²; Kosten je kWh für Gas 04/23: 0,14€/ kWh; Wirkungsgrad der Gasheizung: 90 %

Hinweise:

Berechnung auf Grundlage Recknagel und Sprenger; Aufgrund von unterschiedlichen Einflussfaktoren (Luftdichtheit der Gebäude, Wetter, etc.) sind diese Werte Annäherungswerte und können variieren. Daher kann keine Haftung für die aufgeführten Einsparungen übernommen werden.

Schindler Deutschland AG & Co. KG
Schindler-Platz
12105 Berlin
Deutschland



Erfahren Sie mehr über das Schachtentlüftungssystem HVS. Für weitere Informationen einfach den QR-Code scannen und Ihre persönliche Beratung kontaktieren.

www.schindler.de

We Elevate

Dieses Dokument dient lediglich der allgemeinen Information. Wir behalten uns das Recht vor, die Dienstleistungen, das Produktdesign und die Spezifikationen jederzeit zu ändern. Keine Aussage in diesem Dokument ist bezüglich der in diesem Dokument enthaltenen Produkte oder Dienstleistungen als ausdrückliche oder stillschweigende Garantie oder Bedingung hinsichtlich beliebiger Dienstleistungen oder Produkte, deren Spezifikationen, der Eignung für einen bestimmten Zweck, der Gebrauchstauglichkeit, der Qualität oder als Bestimmung oder Bedingung sonstiger Dienstleistungs- oder Kaufvereinbarungen auszulegen. Die gedruckten und tatsächlichen Farben können sich geringfügig unterscheiden.
Copyright© 2023 Schindler Deutschland AG & Co. KG