

Sicherheit erhöhen. Nachhaltigkeit gewährleisten. Schindler 6200

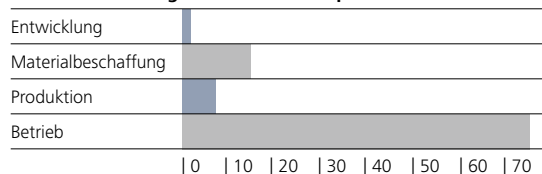
Nachhaltigkeit – schon heute

Nachhaltige städtebauliche Entwicklungen sind eine der größten Herausforderungen des 21. Jahrhunderts. Das gilt sowohl für die Errichtung neuer Gebäude als auch für die Modernisierung bestehender Gebäude. Modernisierung heute bedeutet erhöhte Sicherheit, Komfort und Leistungsfähigkeit sowie eine verbesserte Umweltbilanz des Gebäudes. Mit energiesparenden und umweltfreundlichen Lösungen für die Aufzugsmodernisierung trägt Schindler entscheidend zur Nachhaltigkeit bei. Vom Austausch einzelner Komponenten über den Einbau vordefinierter Module bis zur Installation einer gesamten Ersatzanlage.

Effizienter Betrieb

Modernisierungen von Schindler sind in jeder Hinsicht wirtschaftlich: in Sachen Leistungsfähigkeit, Raumausnutzung und Energieverbrauch. Von den ersten Schritten in der Produktentwicklung über den verantwortungsbewussten Materialeinsatz in der Produktion bis hin zur Optimierung des Energiebedarfs beim Betrieb – Schindler realisiert solide ökologische Lösungen für die Zukunft schon heute.

Umweltauswirkung einzelner Produktphasen in %



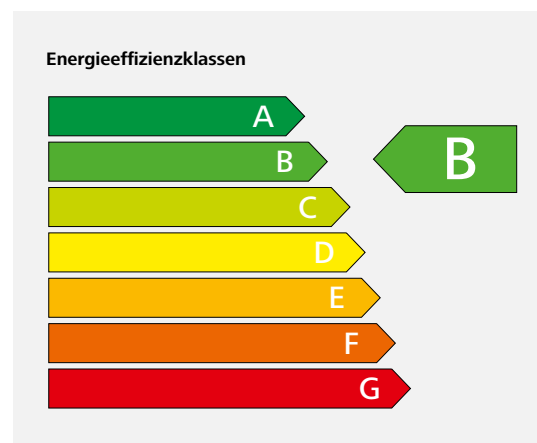
Drei Viertel der Umweltauswirkungen eines Aufzugs resultieren aus dem Energieverbrauch in der Betriebsphase.

Was für ein Gebäude generell gilt, gilt auch für den Aufzug: der tägliche Energieverbrauch im Betrieb verursacht die größten Umweltauswirkungen. Daher ist ein geringer Energieverbrauch eine wichtige Eigenschaft von Schindler Aufzügen.

Energieeffizienzklassifizierung

Wie effizient Aufzüge im Energieverbrauch tatsächlich sind, lässt sich anhand der Einstufung in eine von sieben Verbrauchsklassen „A“ bis „G“ ablesen. „A“ steht dabei für die beste Energieeffizienzklasse. In die Bewertung fließt der Energieverbrauch im Fahrt- und Standby-Betrieb ein. Darüber hinaus werden Nutzungshäufigkeit, Förderhöhe und Ge-

schwindigkeit herangezogen, da diese einen großen Einfluss auf die Eingruppierung haben. Schindler dienen die Messergebnisse und Effizienzklassen als Leitlinie für die Produktentwicklung. So liefert Schindler einen aktiven Beitrag zur nachhaltigen Gebäudeentwicklung.

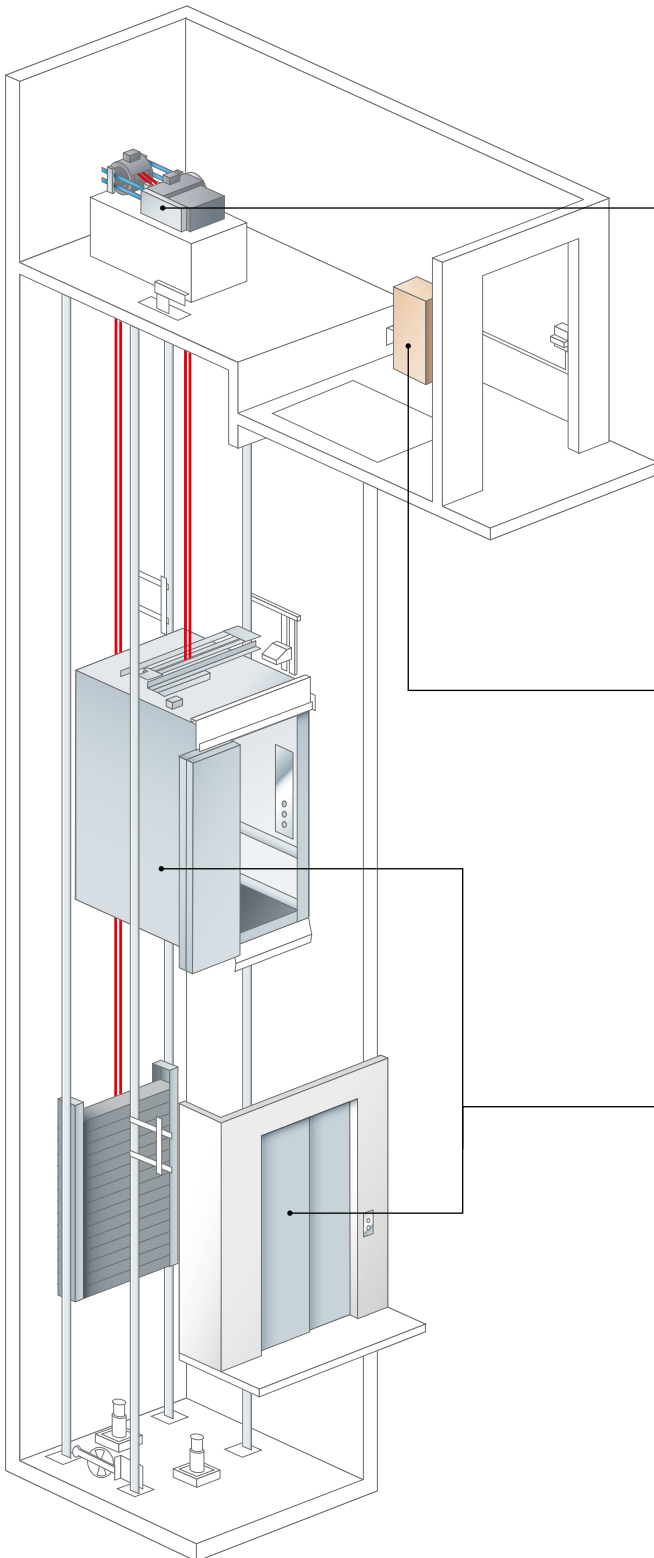


Von Schindler modernisierte Aufzüge wurden als Referenzanlagen entsprechend der VDI-Norm 4707 geprüft. Die Anlagen erreichen in der Regel die Energieeffizienzklasse „B“, wobei die Ergebnisse von der individuellen technischen Spezifikation und der Nutzungshäufigkeit abhängig sind.

Referenzmessungen	Schindler 6200
Nutzlast (kg)	450
Geschwindigkeit (m/s)	1
Anzahl Haltestellen	7
Förderhöhe (m)	20
Fahrten (pro Jahr)	50 000
Nutzungskategorie	2
Fahrt	B
Standby	B
Energieeffizienzklasse	B

Grundlage der Messung ist die VDI-Norm 4707, die im März 2009 durch den Verband Deutscher Ingenieure eingeführt wurde. Diese Norm wird zur Bewertung der Energieeffizienz von Aufzügen eingesetzt. Es wurden Standard-Konfigurationen bewertet.

Mehr Intelligenz. Weniger Umweltbelastung.



Nachhaltigkeit

Eine Aufzugsmodernisierung von Schindler ist immer perfekt auf die spezifischen Anforderungen des Gebäudes und die individuellen Kundenwünsche abgestimmt. Die Modernisierungslösungen von Schindler verbessern den Komfort, die Verfügbarkeit und die Leistungsfähigkeit und tragen damit zur Erhöhung der Gebäudeeffizienz bei. Der modernisierte Aufzug erfüllt zudem alle geltenden Sicherheitsstandards. Unterschiedliche Gebäude erfordern unterschiedliche Technologien. Schindler bietet daher eine Palette umweltfreundlicher Komponenten an:

Antrieb

- Gebäudehöhe, Geschwindigkeit, Nutzungshäufigkeit bestimmen die Wahl des richtigen Antriebssystems
- Bandbreite von kompakt und flexibel bis hin zum Permanent-Magnetantrieb für höhere Anforderungen
- Getriebelose, frequenzgeregelte Antriebe für effizienten Energieeinsatz ohne Leistungsverlust
- Umweltfreundlich, da kein Öl zur Schmierung erforderlich ist

Steuerung

- Schindler Steuerungen minimieren den Energieverbrauch und maximieren die Bedienungsfreundlichkeit
- passend für einzelne Aufzüge und für Aufzugsgruppen
- Bus-Technologie sorgt für weniger Kabel und damit weniger Material
- Kabinenlicht und -ventilator werden bei Nichtbenutzung des Aufzugs automatisch in den Standby-Modus geschaltet

Kabine und Aufzugsschacht

- hohe Effizienz aufgrund optimaler Gewichtsverteilung und intelligenter Türsysteme
- Gewichtseinsparung führt zu geringem Energieverbrauch
- LED-Leuchten und LED-Spots sowie Energiesparlampen verringern den Energiebedarf
- automatische Abschaltung der Leuchten wenn sich der Aufzug im Ruhezustand befindet
- Türantrieb zum Teil mit Standby-Modus

**Nachhaltige Lösungen für die Zukunft.
Schon heute.**

www.schindler.de